



UNION NATIONALE DE FAMILLES ET AMIS DE PERSONNES
MALADES ET/OU HANDICAPÉES PSYCHIQUES

Maison des Habitants
Teisseire-Malherbe,
110 av. Jean Perrot
38100 Grenoble
04 76 43 12 71
isere@unafam.org

GUIDE de la DELEGATION UNAFAM ISERE à destination de ses partenaires

Schizophrénies, troubles bipolaires, dépression, troubles anxieux... aujourd'hui, 3 millions de personnes sont concernées par les troubles psychiques, des handicaps invisibles et non compensés, des maladies encore taboues et souvent incomprises du grand public.

L'Unafam, association reconnue d'utilité publique, accompagne l'entourage de ces personnes vivant avec des troubles psychiques depuis 1963.

Accueillir, soutenir, former et se battre pour les droits des personnes concernées et de leurs familles sont les missions auxquelles s'attèlent, sur tout le territoire, nos 2 000 bénévoles formés, avec l'aide de professionnels.

Nous luttons au quotidien contre les préjugés et la stigmatisation liés aux maladies et au handicap psychiques et soutenons activement la recherche et l'innovation dans les pratiques de soins et d'accompagnement, le tout en lien avec les décideurs publics. Nous rassemblons plus de 16 000 familles adhérentes et nous proposons un accompagnement par des pairs dans 360 points d'accueil, pour briser l'isolement et avancer ensemble.



Troubles psychiques

3ème RANG

des maladies les plus fréquentes après le cancer et les maladies cardio-vasculaires

**1 PERSONNE
SUR 5**

est touchée par des troubles psychiques au cours de sa vie

3 MILLIONS

de personnes souffrent de troubles psychiques sévères

**PLUS DE
4,5 MILLIONS**

de personnes les accompagnent au quotidien

80%

des troubles psychiques se déclarent avant 25 ans

Sources : OMS, « Psychiatrie, l'état d'urgence », CNAM, Etude FondaMental 2022, Rapport assurance maladie 2024.

Nos missions sociales

Soutien des familles par l'écoute, l'accueil et l'information

- Accueil par des pairs
- Animation de groupes de parole
- Ecoute-Famille : ligne téléphonique d'écoute par des psychologues cliniciens
- Service social
- Service juridique
- Consultation psychiatre
- Publications : Revue trimestrielle Un Autre Regard, guides pratiques...
- Répertoire des structures d'accompagnement

Soutien des familles par la formation et l'entraide

- Formation de l'entourage
- Formation des bénévoles
- Formation des professionnels
- Formation des formateurs et animateurs

Déstigmatisation et défense des intérêts communs

- Revendications pour améliorer le parcours de vie des personnes vivant avec des troubles psychiques
- Mandats de représentation des usagers
- Événements de déstigmatisation
- Formations externes et sensibilisation,
- Premiers secours en santé mentale (PSSM)

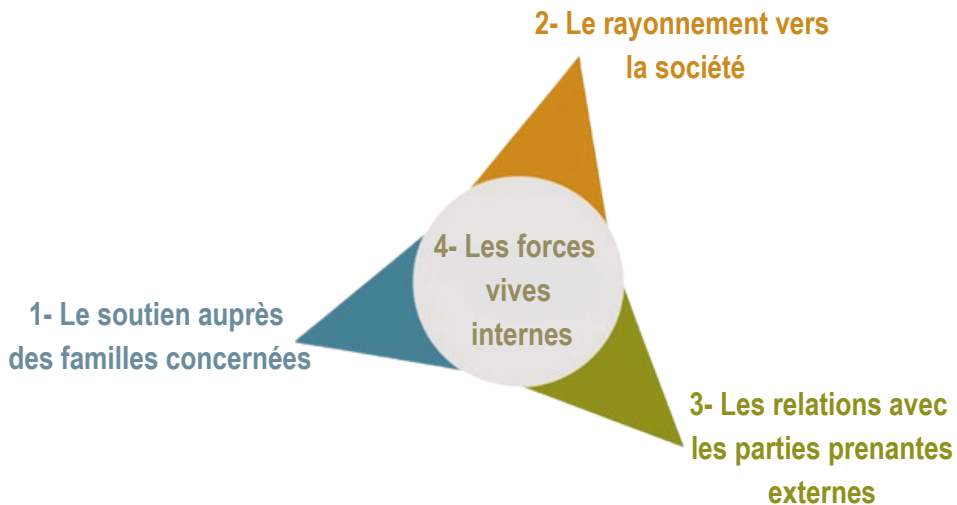
Recherche et innovation dans les pratiques de soins et accompagnement

- Prix recherche, informations scientifiques et financement d'études
- Conférences et colloques scientifiques
- Participation à de nombreux projets de recherche

Ce que l'Unafam souhaite promouvoir auprès des instances locales et gouvernementales







- La continuité des soins
- La garantie de ressources suffisantes
- L'hébergement ou l'accès à un logement
- L'accompagnement dans la durée
- La protection juridique si nécessaire
- L'accès au travail ou à des activités si possible
- La reconnaissance du rôle de la famille et de l'entourage

Les 4 orientations stratégiques de l'Unafam 2023-2028



1. Développer et diversifier les parcours d'accompagnement pour l'entourage.
2. Renforcer les plaidoyers et les actions de rayonnement pour que les personnes vivant avec des troubles psychiques et leurs proches puissent accéder de manière effective à leurs droits.
3. Construire des collaborations solides avec les parties prenantes institutionnelles et opérationnelles
4. Renforcer et diversifier nos capacités d'action, au plan départemental, régional et national.

L'Unafam en chiffres

	99 DÉLÉGATIONS DÉPARTEMENTALES	13 DÉLÉGATIONS RÉGIONALES	359 SITES D'ACCUEIL DE PROXIMITÉ
	16 343 ADHÉRENTS	1 800 BÉNÉVOLES	60 SALARIÉS dont 44 dans les délégations
	37254 PERSONNES ACCOMPAGNÉES par des pairs dans les délégations	460 GROUPES DE PAROLE	58527 PERSONNES AIDÉES
	340 SESSIONS de formations	9600 AIDANTS familiaux et BENEVOLES formés	2600 MANDATS DE REPRESENTATIONS dans les instances médicales, médico-sociales et sociales
	409 125 HEURES DE BENEVOLAT soit un équivalent de 12 564K€		
	8 075 APPELS TRAITES par Ecoute-famille	5 910 INTERVENTIONS du service social	431 DEMANDES TRAITÉES par le service juridique
			192 CONSULTATIONS psychiatre

Chiffres au 31/12/2024

L'Unafam Isère en chiffres

406 FAMILLES ADHÉRENTES et 690 SYMPATHISANTES	47 BÉNÉVOLES	1 SALARIEE
9 SESSIONS de formations	72 MANDATS DE REPRESENTATIONS dans les instances médicales, médico-sociales et sociales	
7455 HEURES DE BENEVOLAT soit un équivalent de 240K€		

Chiffres clés de l'accueil Unafam 38

302
Accueils

567
Appels de familles



113
nouvelles familles

163
Accueils par téléphone

35
Conviviales
207 participants

9
Groupes de parole

LES MISSIONS SOCIALES DE L'UNAFAM 38

Soutien des familles par l'accueil, l'écoute, l'information et la formation

Accueils individuels et Réunions conviviales

- ✓ Agglomération grenobloise :
Contact 04 76 43 12 71 ou isere@unafam.org
- ✓ Pays Voironnais : 07 68 02 97 86 / 07 68 73 13 47
- ✓ Nord-Isère : Bourgoin-Jallieu, La Tour du Pin - Contact 07 82 51 74 58 /
07 67 91 87 74
- ✓ Isère rhodanienne : Vienne, Roussillon - Contact 06 52 81 39 86

Groupes de parole

Animés par un psychologue et un référent Unafam "Écoute et échanges entre proches de personnes souffrant de troubles psychiques : une occasion de créer des liens pour mieux vivre au quotidien"

- ✓ Groupe de parole famille en présentiel et en visio
- ✓ Groupe de parole fratries, conjoint et enfant de
- ✓ Groupe de parole grands-parents
- ✓ Groupe de parole "Après-soi"

Informations

- ✓ Centre de Documentation et d'Information (CDI)
- ✓ La Lettre du Mois
- ✓ Le Bulletin semestriel
- ✓ Le site de la délégation Isère www.unafam.org/38
- ✓ La page Facebook de la délégation www.facebook.com/Unafam.Isere



Formations et Ateliers

✓ Journée d'information sur les troubles psychiques

“Acquérir des connaissances sur le handicap psychique ainsi que sur les offres de soin et structures sanitaires, médicosociales et associatives du département ”

✓ Journée d'information sur la dépression sévère

“Permettre aux proches de personnes souffrant de dépression sévère et résistante, de trouver des explications sur cette forme particulière de dépression, et des informations pour pouvoir aider au mieux leurs proches.”

✓ Adapter sa communication avec un proche souffrant de troubles bipolaires

“Une meilleure compréhension des troubles et la mise en place d'une communication adaptée peuvent permettre de faire face un peu plus sereinement, améliorer la relation et se préserver.”

✓ Mieux accompagner un proche souffrant de schizophrénie

“Apporter des informations pratiques (savoirs-être et savoirs- faire) aux proches de personnes ayant une schizophrénie, afin qu'ils puissent mieux les accompagner dans la durée et se préserver.”

✓ Mieux accompagner un proche souffrant de troubles anxieux

✓ Les difficultés psychologiques de l'enfant et de l'adolescent

✓ Atelier d'entraide PROSPECT et APRES PROSPECT

“ Développer des perspectives d'avenir et faire face dans le durée”

Formations en E-learning

- ✓ Stimuler la motivation chez un proche vivant avec des troubles psychiques
- ✓ Dépression sévère , dépression résistante
- ✓ Adapter sa communication avec un proche souffrant de troubles bipolaires
- ✓ Les schizophrénies
- ✓ Mieux accompagner un proche souffrant de troubles anxieux
- ✓ Les troubles psychiques : des clés pour comprendre

En savoir plus sur : www.formaidants.fr



Déstigmatisation et défense des intérêts communs

Représentation des usagers dans les établissements de santé

La mission de Représentant d'Usagers (RU) est définie par la loi du 4 mars 2002 relative aux droits des malades et à la qualité du système de santé, complétée par le décret du 1er juin 2016, relatif à la Commission des Usagers - CDU - des établissements de santé.

Le RU agit principalement pour l'amélioration de la qualité de la prise en charge des patients et pour le respect des droits des patients hospitalisés et de leur entourage (analyse des plaintes et réclamations). Il est nommé par l'ARS pour un mandat de 3 ans dans un établissement de santé, sur proposition d'une association agréée. L'Unafam38 a actuellement des RU dans les différents établissements de santé de l'Isère :

- ✓ Centre Hospitalier Alpes Isère (CHAI)
- ✓ Etablissement de Santé Mentale Portes de l'Isère (ESMPI)
- ✓ Centre Hospitalier Pierre Oudot (CHPO)
- ✓ Centre Hospitalier St Laurent du Pont
- ✓ Clinique du Dauphiné
- ✓ Etablissement de santé mentale de Grenoble MGEN

Représentation dans les Institutions et Partenariats

Représentations dans les instances médico-sociales et sociales

Réseau en santé mentale : RéPSY - Comité de Pilotage(Copil) et Comité Technique d'évaluation des situations complexes (Cotech), ALHPI, Alpes et Fontaine Insertion, Cotagon, Messidor, Fondation Boissel, Handiréseaux38, UDAF, Commission départementale des soins psychiatriques (CDSP), Maison départementale des personnes handicapées (MDPH)...

Représentations politiques

Agence Régionale de Santé du Territoire de l'Isère, Conseil Territorial de Santé (CTS), Conseil Départemental, Ville de Grenoble (hôte du siège de la délégation).
Interlocuteur des élus et des collectivités territoriales : Conseils Locaux de Santé Mentale (CLSM) Grenoble, Voiron, Fontaine, St Martin d'Hères, Vienne-Condrieu-Agglomération, Bourgoin-Jallieu, Centre communal d'action sociale (CCAS)...

SOMMAIRE

p1 Présentation de l'Unafam

p4 L'Unafam en chiffres

p5 La Délégation Isère

**Pour plus d'informations
Retrouvez-nous sur le site de l'Unafam Isère :**

<https://www.unafam.org/isere>



Version mars 2026

Siège national : 112 rue Marius AUFAN - 92300

Levallois-Peret

Ecoute-famille : 01 42 63 03 03

Administratif : 01 53 06 30 43

www.unafam.org



facebook.com/Unafam.Officiel



twitter.com/Unafam



linkedin.com/company/unafam



instagram.com/unafam.france